

nächstes Jahr

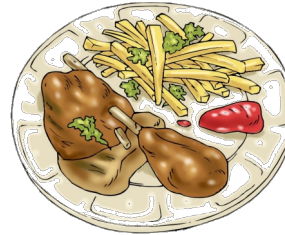


am Morgen
morgens



am Vormittag

nächste Woche



am Mittag
mittags



in der Nacht
nachts

am Montag
am Dienstag
am Mittwoch
am Donnerstag
am Freitag
am Samstag
am Sonntag

im Juli
im August
im September
im Oktober
im November
im Dezember

im Jänner
im Februar
im März
im April
im Mai
im Juni

Zeitergänzung

Wann?

Mo	Di	Mi	Do	Fr	Sa	So
			1	2	3	4
5	6	7	8	9	10	11
12	13	14	15	16	17	18
19	20	21	22	23	24	25
26	27	28	29	30	31	

vorgestern
übermorgen



gestern
heute
morgen

am Wochenende

nach dem
Essen
vor dem
Essen

um ein Uhr
um zwölf Uhr



in einer Stunde



zu Ostern
zu Weihnachten



um halb
drei